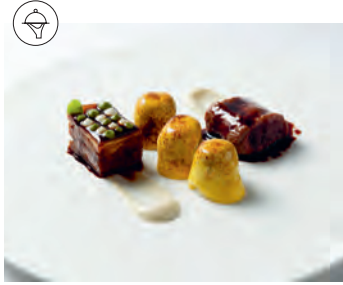




CASTELLO NIPOZZANO

EN This castle in the heart of Chianti Rufina was a former defensive stronghold and nowadays produces top-quality wines.
FR Ancien bastion défensif, ce château situé au cœur du terroir du Chianti Rufina produit aujourd'hui des vins d'excellente qualité.

Located in Pelago
+39 055 831 1050
www.frescobaldi.com



BORGO SAN JACOPO

EN Michelin chef Claudio Mengoni offers an authentic menu overlooking the Arno river. The risotto and the fennel frisella are some of his classics.
FR Le chef étoilé Michelin Claudio Mengoni propose une cuisine authentique avec vue sur l'Arno. Le risotto et la frisella au fenouil font partie de ses grands classiques.

Borgo San Jacopo, 62/R
+39 055 281661
www.lungarnocollection.com



WALKING ROUTES

EN Join one of the walking routes passing the forest of Montesenario and Giogo Casaglia, or stroll through Florence's water fountains.
FR Rejoignez un des sentiers de randonnée qui longent la forêt de Montesenario et Giogo Casaglia, ou flânez de fontaine en fontaine à travers Florence.

www.feelflorence.it

TIP → 1

EN The Accademia Gallery exhibits renowned renaissance sculpture *David* of Michelangelo, created between 1501 and 1504.
FR La Galleria dell'Accademia expose le *David* de Michel-Ange, célèbre chef-d'œuvre de la Renaissance, sculpté entre 1501 et 1504.
Open from 9 a.m. to 6.45 p.m. (closed on Mondays)
www.galleriaaccademiafirenze.it

TIP → 2

EN Hotel degli Orafi offers an urban and comfortable accommodation a few steps away from Ponte Vecchio.
FR Hotel degli Orafi offre un hébergement citadin confortable à quelques pas du Ponte Vecchio.
Lungarno degli Archibusieri, 4
+39 055 26622
www.hoteldegliorafi.it



VILLA BARDINI

EN If you want to admire the city from a different perspective, head to this 17th-century building and garden on the top of Oltrarno and named after antiquarian art collector Stefano Bardini.
FR Pour admirer une vue panoramique sur la ville, rendez-vous en haut du quartier d'Oltrarno, dans les jardins de cette bâtisse du 17^e siècle qui porte le nom du grand collectionneur d'art ancien Stefano Bardini.

Open every day from 10 a.m. to 7 p.m.
Costa S. Giorgio, 2-4
www.villabardini.it



🕒 1H55 ☀️ 3 DIRECT LUXAIR FLIGHTS/WEEK*

Florence
ITALY

EN Considered as the main entrance to the scenic wine region of Tuscany, the city combines top architectural masterpieces, opulent palaces and a fine gastronomic scene.

FR Porte d'entrée de la merveilleuse région vinicole de Toscane, la cité marie à la perfection de splendides chefs-d'œuvre d'architecture, d'opulents palais et une fabuleuse gastronomie.

Texts → David Palacios Photos → Villa Bardini, Frescobaldi, Lungarno Collection, Feel Florence